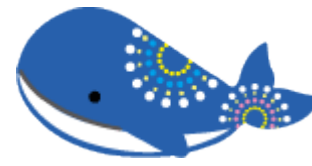


かわら版

No.39
平成28年7月1日発行
杵築市大字杵築1-1
☎0978-62-4362



なつやす しら もの べんきょう としょかん りょう
夏休みも、調べ物やお勉強に図書館を利用してくださいね！

の 伸びる夏！いっぱい学ぼう！

にがて きょうか たの まな
苦手な教科も楽しく学ぼう！



からだことば絵事典

ことばと遊ぶ会 編

すがわらけいこ絵 あすなる書房

あたま かお みみ くち からだ ぶぶん
頭・顔・耳・口など「体の部分」に

なぞらえた慣用句をイラスト付きで紹介。

しょうがっこうちゅうがくねんいじょう
小学校・中学年以上のみなにおすすめ！

※ほかにもたくさんの特集の本があります。



あたら 新しく入った本

まいしゅうすいようび しんちやくほん
毎週水曜日に新着本がはいってきます！

- 『でるでるでるぞねこさらい』 高谷 まちこ 著／校成出版社
- 『ねこの看護師ラディ』 瀬上 サトリーノ 文／講談社
- 『ペンぎんたいそう』 齋藤 槇さく／福音館書店
- 『みみずくのナイトとプードルのデイ』 ロジャー・デュボアザン さく／ロクリン社
- 『おにぎりたべよう！』 五味 太郎 脚本・絵／童心社
- 『おうさまのひげ』 横笛 太郎 脚本／童心社
- 『すばこ』 キム ファン 文／ほるぷ出版

ほか多数！

としょかん こうさく がつさくひん
図書館で工作しようえ 7月作品は…

☆プラバン☆

プラバンで、かわいいオリジナルアクセサリを作ろう！

にちじ がつ にちど ごごじ ごごし
日時：7月23日(土) 午後2時～午後4時

ばしよ きつきしりつとしょかん かい しちようかくしつ
場所：杵築市立図書館2階 視聴覚室

たいしやう しょうがくせいじやう しょうがくせい ほごしやどうはん
対象：小学生以上(小学生は保護者同伴)

ていいん めい
定員：10名

さんか じぜんもうしこ ひつよう
※参加には事前申込みが必要です。

でんわ もうしこ
電話にてお申込みください。

⇒62-4362

※写真は作品の例です。



こんげつ よ き かい 今月の読み聞かせの会

まつきしりつとしょかん
【杵築市立図書館】

がつかつか と がついつか か
7月2日(土)、7月5日(火)、
7月16日(土)

やまがとしょしつ
【山香図書室】

がつかこのか と
7月9日(土)

じかん
※時間はいずれも 10時30分からです



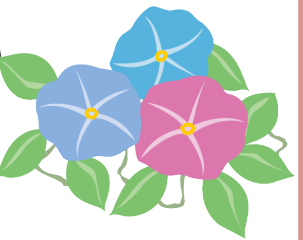
としょかん やす ひ 図書館がお休みの日

がつか にち だい にちようび
7月17日(第3日曜日)

がつか にち うみ ひ
7月18日(海の日)

がつか にち さいしゅうきんようび
7月29日(最終金曜日)

※大田図書室は
すべての土曜日・日曜日もお休みです



としょかん ひら じかん 図書館が開いている時間

まつきしりつとしょかん
【杵築市立図書館】9:00～18:00

やまが おみだとししつ
【山香・大田図書室】9:00～17:00