

タイトルにさそわれて

皆さんが本を読む決め手にするものって何ですか？
 話題の本だったり、どこかで得た情報がもとだったり・・・。
 タイトルで決めちゃうことってありませんか？
 今回はそんなタイトルにインパクトのあるものを集めてみました。

『あの人が愛した、とっておきのスイーツレシピ』

(日本放送協会 著、NHK『グレーテルのかまど』制作チーム監修/大和書房)

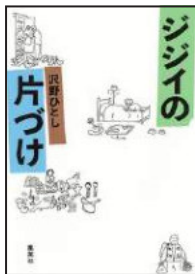
あの人が誰?? 気になって仕方ないですね。
 スイーツには人を笑顔にする力があります。ちょっと気分が
 沈んだ日も、すごく良いことがあった日も、スイーツを一口
 ほおばれば、幸せに包まれます。日本や海外の“あの店”の
 “あの店”の味を、レシピと一緒にどうぞ。



『ジジイの片づけ』

(沢野ひとし 著/集英社クリエイティブ)

ジジイ?ん? ということ?
 イラストレーター、エッセイスト、絵本作家の著者の
 生きるほどに増えていくモノの片づけについて、
 毎日同じことを習慣づける朝の10分間片づけなど、
 片づけることのあれこれがたくさん書かれています。
 楽しい百文字コラムも掲載されています。



『図書館の外は嵐』

(穂村弘 著/文藝春秋)

図書館の外は嵐って何なんだ?
 実は著者の読書日記です。中身は様々な本のことと触れられて
 いて、読んだ本から思い起こした別の本の紹介があったりと
 幅広い読書のヒントになりそうなものがたくさん。
 何と言っても著者の書く文章がとても楽しい。



杵築市立図書館 図書館だより

2022年5月

本館 Tel.0978-62-4362
 山香図書館 Tel.0977-75-1055
 大田図書館 Tel.0978-52-3111

感染症の拡大状況によっては、
 臨時休館等サービスを変更する
 可能性があります。最新情報は、
 ウェブサイトでご確認ください

ごあいさつ～新しい館長より～

花冷えの朝、桜の花びらのシャワーを浴びながら、初めて杵築市立
 図書館に出勤しました。図書館は本を借りるだけでなく、市民の
 皆様の日常生活に役立つ図書館を目指しています。先輩館長たちが
 育ててくれた「図書館」の若木にきれいな花が咲くように、大きな実が
 なるように努力をする所存です。どうぞよろしくお願いたします。

栗屋 文世

リコレっと ミニコンサート

～リコーダーと鍵盤ハーモニカの
アンサンブル～

日 時：6月11日(土)
 15:00～16:00
 (開場 13:45)
 ※終了時刻は予定

場 所：本館 知識の広場
 申込期間：

5月14日(土)～
 6月10日(金)

申込方法：本館カウンター
 または電話で
 申し込み

定 員：25名
 参加費：無料

木曜上映会



6月からビデオの上映会をはじめます。
 日時や上映作品の詳細は館内掲示や
 ホームページなどでご確認ください。

図書館カレンダー

5月(本館・山香図書館)

日	月	火	水	木	金	土
1	2	3	4	5	6	7
8	9	10	11	12	13	14
15	16	17	18	19	20	21
22	23	24	25	26	27	28
29	30	31				

休館日

※大田図書館は
 火土日曜・祝日・
 年末年始が休室

※開館時間は各館で
 ご確認ください

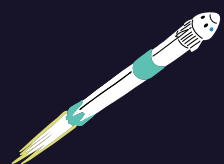
「おおいたそらはく」 in 杵築市立図書館

きつき城下町資料館開館 30 周年展示

「杵築から宇宙へのまなざしー麻田剛立と伊能忠敬ー」

連動企画

宇宙や天文に関する資料の展示や
イベントを開催中！



宇宙

～近くて遠い世界～

1

展示「宇宙～近くて遠い世界～」

期間：4月27日(水)～6月5日(日)

場所：本館 知識の広場

2

クイズ「キミは解けるか？」

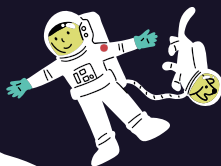
図書館からの挑戦状～宇宙編～

全問正解者にはプレゼントあり！

※2週間ごとにクイズ問題とプレゼントが変わります

期間：4月27日(水)～6月5日(日)

対象：小学生



3

DVD 上映会

日時：5月14日(土)、15日(日)、21日(土)、
28日(土)、29日(日)、6月4日(土)、5日(日)
10時～11時30分、14時～15時30分

場所：本館 多目的室

作品：「ママはロボット」(40分程度)
「しあわせ色の花火」(40分程度)

定員：20名

申込方法：当日先着順

4

宇宙飛行士になって写真を撮ろう！「顔出しパネル」

期間：4月27日(水)～6月5日(日)

場所：本館 エントランス

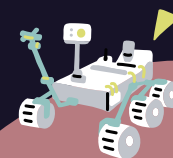
5

「わたしの宇宙船を描こう」(こども絵画展示コーナー)

きつきっ子が描いた宇宙船、夢の世界はもうすぐここに。

期間：4月27日(水)～6月5日(日)

場所：本館 知識の広場



※イベントの詳細は、カウンターでお尋ねいただくか、
ポスター、ウェブサイトをご確認ください