

2023年1月 杵築市立図書館

こどもとしょかんだより



本館 Tel 0978-62-4362
山香図書室 Tel 0977-75-1055
大田図書室 Tel 0978-52-3111

あけましておめでとうございます。

今年はウサギ年。

神話(しんわ)で有名な「いなばのしろうさぎ」は読んだことがありますか？

童謡(どうよう)「うさぎおしかのやま・・・」、うさぎおいしい？

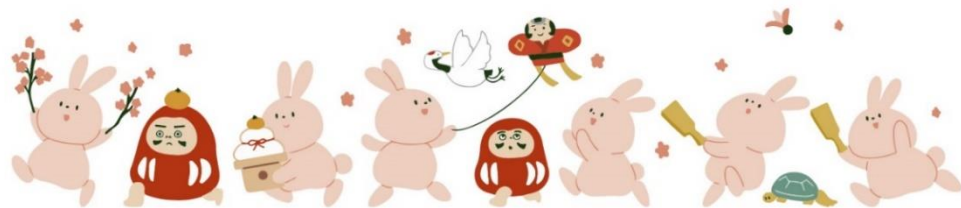
リングで作るウサギさんの切り方は？

絵本や音楽、そして料理といろいろな「ウサギ」に出会えます。調べてみるのも楽しいかも？

いろいろな本が図書館でみなさまをお待ちしています。

館長 栗屋 文世

HAPPY NEW YEAR!



新春ライブラリーコンサート

おさんぽクラシック in 杵築市立図書館

～自由に楽しく、本と音楽が交わるひととき～

1/14(土) 15:00～16:00

場 所：本館 知識の広場

出 演：F.A.F (ヴァイオリンとピアノデュオ)



1月の特集「本にそうだんしてみよう！」

じょうずに絵をかきたいけど、どうすればいいの？

どうやってりょうりをつくれるかな？どんなおしごとがあるのかな？

なんでも、本にそうだんしてみよう！

『ちがいのわかる絵事典

観察力が身につく 似ているものを見分けよう！』

村越 正則//監修 PHP 研究所



きみは、アザラシとアシカ、どっちがどっちかわかる？

そんな時は、この本にそうだんしてみよう！

「似ているようでちがうもの」「ちがうようで同じもの」がたくさん。

どこがどうちがうのか、なにが同じなのかを絵まじえてわかりやすく教えてくれる一冊です。

★
杵築市立図書館シン・ゴーリュー（剛立）塾 シリーズ No.1

ごうりゅう そら
講演会 『剛立の空と今の宇宙』★

あさだ ごうりゅう
集まれ!! 麻田 剛立ファン。

杵築で生まれそだった剛立が見た月は、今も杵築の町を照らします。
剛立のおいたちや空の話を聞いてわくわくしませんか？

日時:令和5年2月19日(日) 10時~12時15分

場所:本館 多目的室 (定員30名、要申込み)

対象:高学年~

2/18(土)
締め切り

◆第一部 10時~

「麻田剛立ってどんな人?—宇宙に恋した天文学者の生涯—」

講師:一瀬 勇士 主査 (杵築市文化・スポーツ振興課)

◆第二部 11時15分~

「宇宙と剛立」

講師:川田 政昭 氏 (NPO 法人 宇宙科学協会)

*カウンターか電話でお申込みください。

*原則として、二講座ともお受けください。難しい場合は、お申し込みの際に
どちらの講座を受講するかお知らせください。

★
クリスマス会 ~丘の上までクリスマスツアー~



さあ!丘の上までしゅっぱつ!



サンタさんからのプレゼント!

12/17(土) 11時から
多目的室であったよ!

楽しかったね!
また来てね!



今月の
キッズシアター

1/15(日) 13時30分~

多目的室にて

『すみっコぐらし青い月夜のまほうのコ』

(約64分)